

good vibes

STEP BY STEP

ALFAPARF
MILANO



SE RESPIRA
UNA ATMOSFERA
NUEVA LLENA
DE BUENAS
VIBRACIONES,
CREATIVIDAD
Y MUCHO *Color*

Una perspectiva diferente que necesita de looks con aspecto natural y suave, a veces frívolo dedicados a una mujer que quiere decir adiós a lo rígido y a aquello impuesto y poner humor con propuestas más femeninas y espontáneas.

Descubre *good vibes* la nueva colección de ALFAPARF MILANO



3 NUEVAS PROPUESTAS ESTILÍSTICAS

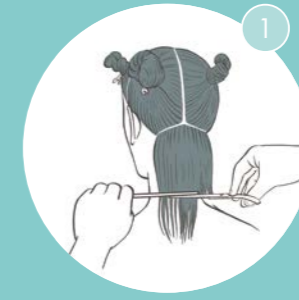
3 NUEVAS TÉCNICAS DE COLOR

6 NUEVAS MEZCLAS CON EVOLUTION OF THE COLOR³ Y COLOR WEAR

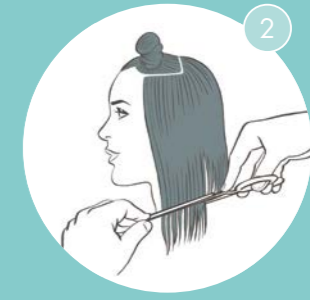
Un bob largo escalado en la parte superior para dar ligereza y movimiento al cabello. Las puntas son suaves así como el flequillo muy desenfadado y natural. Contrastes sutiles que regalan detalles cobres de luz en el cabello para un resultado final absolutamente brillante.



Step by Step CORTE



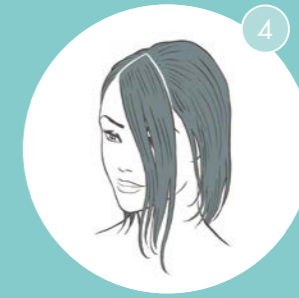
Crear una subdivisión en A en el cuello, peinar el cabello en una caída natural y determinar el perímetro con elevación a 0 grados. Continúe con esta técnica para toda la sección trasera.



Seleccionar la sección lateral izquierda, crear una sub-sección y conectar el perímetro trasero con el lateral con elevación a 0 grados. Incline el peine para crear una línea de perímetro inclinado ligeramente hacia el mentón para obtener una longitud mayor en el lado.



Seleccionar la sección lateral derecha, y proceder con la misma técnica al lado opuesto.



Crear una sección triangular en la franja.



Proceda con la graduación frontal tomando como referencia la boca.



Crear una pequeña sección triangular en el otro lado del flequillo y realizar una graduación frontal también en este lado tomando como referencia la boca.



Crear una subsección en la raya lateral. Cortar en la parte corta (referencia de graduación frontal) o largo (referencia con el perímetro trasero). Esto será el mechón guía.



Proceda con la sub-secciones paralelas en la parte alta de la cabeza, llevándolas al mechón guía previamente realizada.



Continuar en la parte superior de la cabeza con la misma técnica.



Secar bien el cabello. Personalizar el corte en la parte delantera del triángulo desfilando la sección a mano libre.



Termine el corte personalizando del perímetro superior y posterior con la técnica de "desfilado" a mano libre.



Step by Step

COLOR BASE DE PARTIDA:6

PRODUCTOS UTILIZADOS PARA EL SERVICIO TÉCNICO

Evolution of the Color³:
8.32 Biondo Chiaro Dorato Irisè
8.4 Biondo Chiaro Rame
9.2 Biondo Chiarissimo Irisè

Color Wear:
10.21 Biondo Extrachiaro Irisè Genere
8.44 Biondo Chiaro Rame Intenso
10.02 Biondo Extrachiaro Puro Irisè

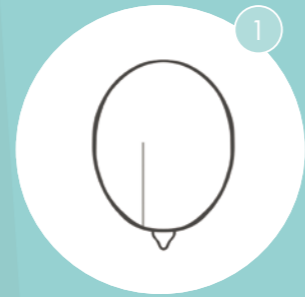
Attivatore: 5 volúmenes

Equipment Supermeches + Oxid'o:
20 y 30 volúmenes

FORMULAS UTILIZADAS

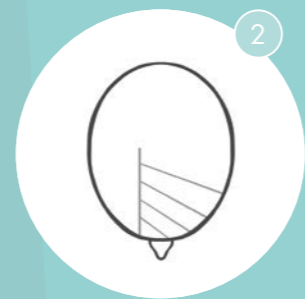
Formula 1:
15 gr. Evolution of the Color³ 8.32
+ 30 gr. Evolution of the Color³ 8.4
+ 15 gr. Evolution of the Color³ 9.2
mezclados con 90gr. Oxid'o a 30 volúmenes.

Formula 2:
10 gr. Color Wear 10.21
+ 5 gr. Color Wear 8.44
+ 5 gr. Color Wear 10.02
con 40gr. de activador 5 volúmenes

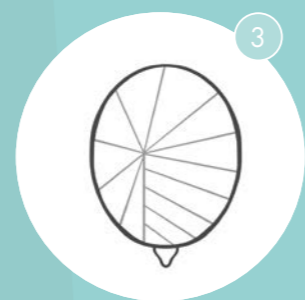


Siguiendo la caída natural del cabello, dibuje una línea lateral que llega hasta la parte superior de la cabeza (1).

El objetivo es crear los radios en sentido opuesto al sentido del reloj en toda la zona superior del cabello.



En la parte frontal del flequillo tendremos que dibujar los radios con vértices diferentes (2).

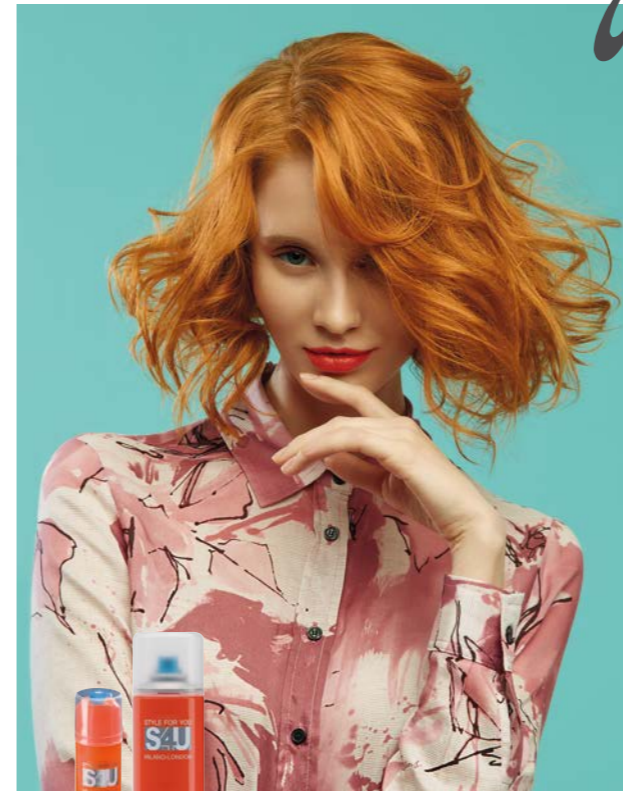


En la parte restante del cabello aumentar gradualmente la distancia entre los radios, manteniendo en este caso un vértice común y localizado en la parte superior de la cabeza.

Aplicar como color de base Formula 1. Decolorar los radios con 30 gr de Equipment Supermeches + en mezcla con 60 gr Oxid'o a 20 volúmenes.

Aplicar en toda la cabeza la Formula 2.

Styling



STYLE FOR YOU TWIST'R AMPLIFICADOR DE RIZO

Amplifica y define, controla y separa los rizos con un fantástico efecto anti crespito. Aplicar en el cabello húmedo.

STYLE FOR YOU FX'D SPRAY FIJACIÓN SECO

Fijación fuerte y control para todos los estilos. Textura caracterizada con resinas fijadoras que no salpican y se quedan flexibles, para poder trabajar de nuevo el cabello. Resiste a la humedad.



SEMI DI LINO ILLUMINATING MOUSSE

Crear un sopore elástico, dando flexibilidad a la fibra capilar. Un efecto "NUDE LOOK" que deja perfectamente definido el cabello, muy sedoso.

SEMI DI LINO ILLUMINATING SCULPTING HAIRSPRAY

Define, moldea y esculpe los look más contruidos. Mantenimiento fuerte.

MANTENIMIENTO Casa

PRECIOUS NATURE MENÚ PARA CABELLOS RIZADOS & ONDULADOS SIN SULFATOS - SIN PARABENOS



SHAMPOO

Limpieza delicada y máxima control de rizos y ondas sin comprometer las superficies de los cabellos.



MÁSCARA

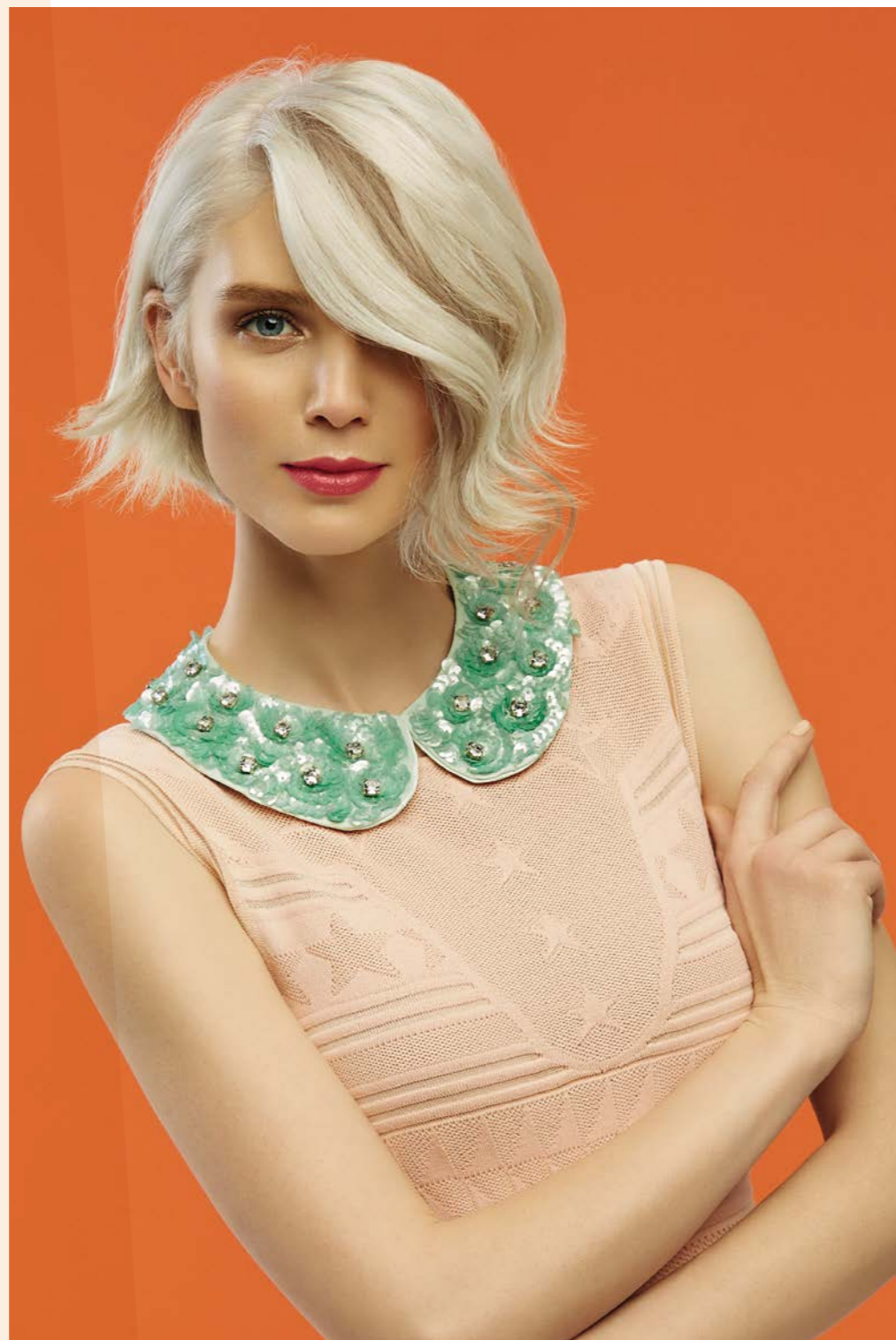
Tratamiento nutritivo de la textura ligera que desenreda y lucha el crespito del cabello.



ACEITE

Aceite leave-in de la textura ultra-ligera, desenreda el cabello para un máximo control de los rizos y ondas.

Un bob largo que esconde un estilo suave en la parte de la nuca creando un efecto muy femenino. La versatilidad del corte revela una patilla que tiene clase y estilo. El mechón tiene una forma relevante que se enriquece con un color suave que contrasta con el rubio platino para acentuar la personalidad de la mujer que le gusta ser atrevida sin perder de vista la propia feminidad.



Step by Step CORTE



Crear una subdivisión de oreja a oreja en la parte alta de la cabeza.



Divida en dos secciones la parte posterior. Crear una sección recta de unos tres centímetros en la nuca.



Empezar con la sección de la nuca. Tomar la sección vertical en la parte de la nuca y realizar una línea de corte a 90° de corto a largo. Esto será el mechón guía móvil. Continúe creando líneas verticales cada una sobre su base para crear una línea redondeada.



Definir el perímetro de la sección desfilando la tijera.



Crear unas sub-secciones horizontales, tomando entre sus dedos a fin de crear una pequeña graduación. Continúe con esta técnica en toda la sección.



Definir una sub-sección en el lado derecho, como en la imagen y proceder con el corte para determinar la elevación lateral perimetral a 0 grados. Repita este paso también en el lado opuesto.



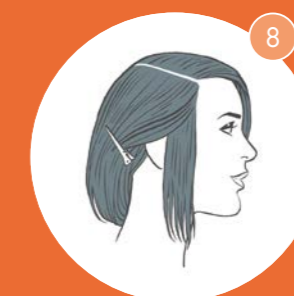
Tomar una sub-sección de la parte frontal. Peinar el cabello hacia abajo, teniendo los dedos "redondeados". Cortar como indica la imagen con la redondez de los dedos.



Llevar la parte izquierda restante de la parte superior de la cabeza en el mechón previamente cortado, y cortarlo siguiendo en transparencia el mechón guía central. Repita el procedimiento en la parte frontal de la derecha.



Secar el cabello. Proceda con la técnica de "punta tijera" de profundidad en todo el perímetro y la parte trasera con el "punta tijera" en los lados y en la parte frontal.



En el cabello seco, determine el triángulo en la patilla.



Tome todo el mechón entre los dedos y cortar de largo a corto.



Personaliza la patilla con la técnica de "desfilado".



Step by Step

COLOR

BASE DE PARTIDA: 7

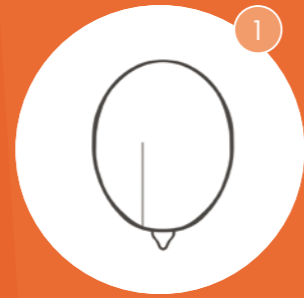
PRODUCTOS UTILIZADOS PARA EL SERVICIO TÉCNICO

Evolution of the Color³:
 11.02 Biondo Platino Puro Irisè
 10.21 Biondo Extrachiaro Irisè Cenere
 9.2 Biondo Chiarissimo Irisè
 9.04 Biondo Chiarissimo Leggermente Rame

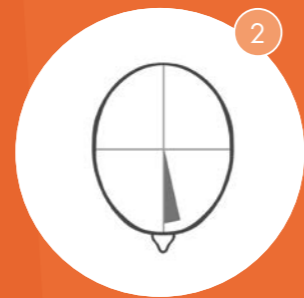
Oxid'ò: 30 Volúmenes - 40 Volúmenes

FORMULA UTILIZADA

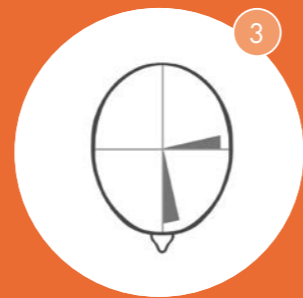
Formula 1:
 10 gr. Evolution of the Color³ 10.21
 +10 gr. Evolution of the Color³ 9.2
 + 5 gr. Evolution of the Color³ 9.04
 mezclado con 37,5 gr di Oxid'ò a 30 volúmenes.



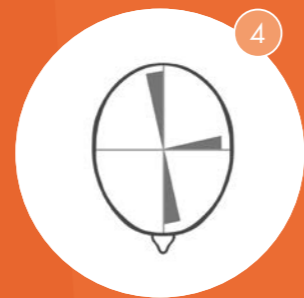
Dividir en 4 la parte superior del cabello tomando como referencia el centro de la cabeza (1). El objetivo es crear 4 triángulos en la parte superior del cabello. Considerar una base de 1 cm en caso de cabellos normales, ½ en caso de cabello fino. La base debe estar a 1 cm desde el nacimiento del cabello.



Utilizar la línea central que hemos creado como lado del triángulo frontal (2).



Continuando en sentido opuesto al reloj crearemos otro triángulo encima de la oreja izquierda (3).



En la zona trasera crear la tercera correspondiente y opuesta a la parte frontal (4) y al final, crear el cuarto sobre la oreja derecha (5).



Aplicar como color base 60g de Evolution of the Color 11.02 y mezclar con 120 gr. Oxid'ò 40 volúmenes. Aplicar en los triángulos creados como en la Formula 1.

Styling



SEMI DI LINO FRIZZ CONTROL SMOOTHING CREAM

Crema suavizante esencial para peinar el estilo liso con plancha y secador, facilita el peinado y protege los cabellos del calor. Para usar en cabellos húmedos.

SEMI DI LINO ILLUMINATING HAIRSPRAY

Favorece el movimiento de los cabellos sin apelmazar, para una elasticidad del efecto rebote.



SEMI DI LINO ILLUMINATING MOUSSE

Crear un sopore elástico, dando flexibilidad a la fibra capilar. Un efecto "NUDE LOOK" que deja perfectamente definidos el cabello, muy sedoso, y con un extraordinario brillo.

SEMI DI LINO ILLUMINATING SCULPTING HAIRSPRAY

Define, estructura, moldea y esculpe los LOOK más construidos. Fijación fuerte.

STYLE FOR YOU VINTAGE TALCO OPACO

Cubre los cabellos con un a transparencia mate dejándolos más voluminosos.

MANTENIMIENTO

La Casa

THAT'S IT BLONDE AMBITION SIN SULFATOS SIN PARABENOS SHAMPOO

Enriquecido de pigmentos que neutralizan los reflejos amarillos no deseados e intensifican la luminosidad de los rubios fríos o platino, tanto naturales como coloreados. Ideal para uso frecuente.

THAT'S IT BLONDE PARADE SIN PARABENOS MÁSCARA

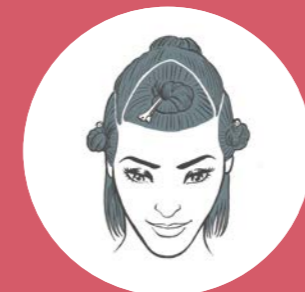
Tratamiento nutritivo y acondicionante que renueva la suavidad e exalta, la brillantez de los cabellos rubios.



Decimos adiós al LOOK cortos y rígidos gracias a este corte que juega con la morbidez tanto en las patillas como en la zona de la nuca. El mechón compacto y largo enriquece el corte que se vuelve muy llevadero con un estilo natural y no ordinario. Ligeras vibraciones de color más claro en la zona del flequillo, que dejan este look más suave y femenino.



Step by Step CORTE



Crear una sección triangular en la zona del flequillo que tiene como vértice el centro de la cabeza.



Para la parte superior restante de la cabeza crear una sección de herradura. Proceda con dos secciones laterales situadas a 2 cm por detrás de la oreja.



Comience por la sección de herradura creando una subsección central elevándola a 90 grados, cortar por la longitud deseada con la técnica "punta de tijera" a 45°. Este será el mechón guía móvil.



Proceda con las sub-secciones verticales centrales en sucesión, levántalas a 90° para detectar la forma de la cabeza, siempre siguiendo como referencia a la longitud de el mechón de la guía móvil. Continuar el corte con la técnica del "punta de tijera".



Proceder hasta la última subsección vertical central de la nuca.



Proceda en la zona derecha tomando las sub-secciones verticales, llevándolas a 90° siguiendo la forma de la cabeza y cortar siguiendo la transparencia del mechón guía móvil. Cortar siempre con la técnica "punta de tijera".



Terminar las sub-secciones verticales siempre con la técnica "punta de tijera". Continúe con esta técnica en toda la sección trasera de izquierda a derecha.



Escojer la sección lateral. Proceda con las sub-secciones verticales y cortar siempre siguiendo como referencia el mechón guía móvil en transparencia. Cortar con la técnica "punta de tijera".



Tome la última sub-sección vertical del lateral y llévala a la anterior, a fin de crear una mayor longitud en esta parte del lado. La longitud de referencia siempre será el mechón guía en transparencia. Siempre corte con la técnica del "punta de tijera". Proceder en el lado opuesto con la misma técnica.



Toma una sección diagonal que conecte la parte posterior y lateral, y conéctala con la técnica "punta de tijera". Repita en el lado opuesto.



Escojer el triángulo delantero. Definir una sub-sección central y cortar del largo al corto como se muestra en la imagen. Esta será el mechón guía. Este triángulo se desconectará ligeramente desde el lado y las secciones traseras.



Tome la sección restante del triángulo, transporte hacia el mechón guía y proceda al corte. Repita el mismo paso en el otro lado del triángulo.



Secar bien el cabello. Personalizar el flequillo y definir la longitud con la técnica "desfilas" a mano libre.



Definir y personalizar las patillas con la técnica "desfilas" a mano libre.



Definir y personalizar el perímetro trasero con la técnica de "punta tijera".



Personalizar toda la parte trasera y lateral con la técnica de "punta de tijera".



Step by Step

COLOR BASE DE PARTIDA: 4

PRODUCTOS UTILIZADOS PARA EL SERVICIO TÉCNICO

Evolution of the Color³:

3 Castano Scuro
410 Grafite
6.23 Biondo Scuro Irisè Dorato
6.1 Biondo Scuro Cenere
6.4 Biondo Scuro Rame
5.04 Castano Chiaro Leggermente Rame
4.32 Castano Medio Dorato Irisè
6.1 Biondo Scuro Cenere

Oxid'o: 10 y 30 Volúmenes

FORMULAS UTILIZADAS

Formula 1:

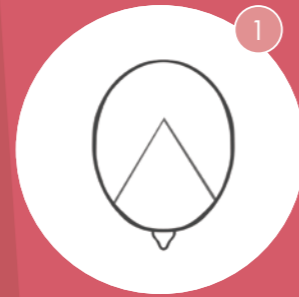
50 gr. Evolution of the Color³ 3
+10 gr. Evolution of the Color³ 410
mezclados con 90 gr. Oxid'o a 10 volúmenes.

Formula 2:

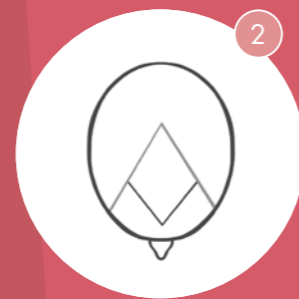
10 gr. Evolution of the Color³ 6.23
+ 5 gr. Evolution of the Color³ 6.1
+ 5 gr. Evolution of the Color³ 6.4
mezclados con 30 gr. Oxid'o a 30 volúmenes.

Formula 3:

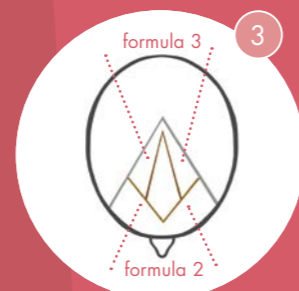
10 gr. Evolution of the Color³ 5.04
+ 5 gr. Evolution of the Color³ 4.32
+ 4 gr. Evolution of the Color³ 6.1
+ 1 gr. Evolution of the Color³ 410
mezclados con 30 gr. Oxid'o a 30 volúmenes.



Crear una division triangular. Los vértices serán colocados en el extremo frontal de las cejas. El vértice trasero debe ser colocado en el punto de apoyo (1).



Crear un rombo utilizando como referencia la mitad de los lados del triangolo y un vértice situado en 1 cm desde la raíz (2).



En el interior del rombo aislar otro rombo más pequeño, cuyo vértice superior es de 1 cm distante del vértice del rombo mayor (3).

Aplicar la Formula 2 en los lados frontales del rombo mayor.

Aplicar la Formula 3 en los lados posteriores del rombo menor.

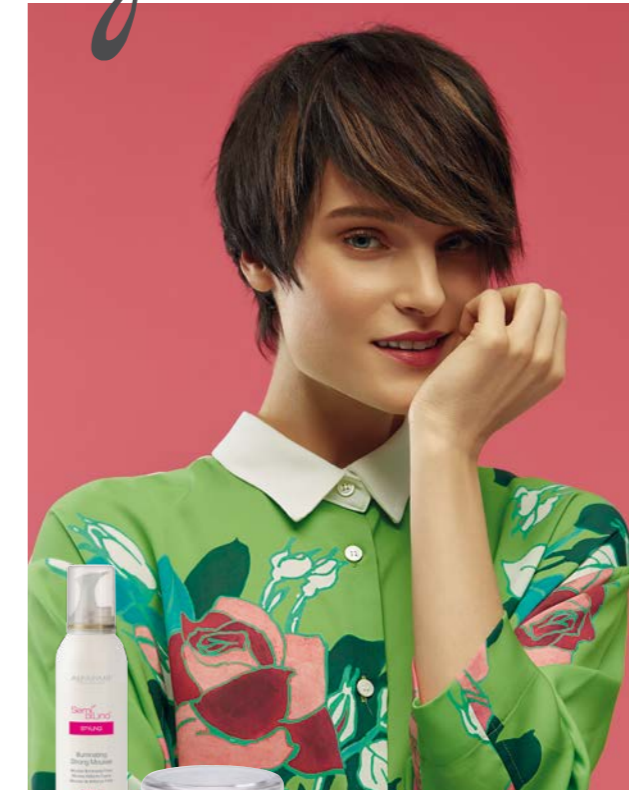
Aplicar en el resto de la cabeza la Formula 1.

Styling



STYLE FOR YOU F'NK PASTA MODELANTE OPACA

Formas esculpidas con un efecto verdaderamente opaco. Perfecta para moldear, separar, definir. Usar sobre las raíces para dar espesor a la textura, aplicar sobre las puntas para un efecto despeinado o descuidado.



SEMI DI LINO ILLUMINATING STRONG MOUSSE

Diseña perfectamente los peinados más elaborados para satisfacer cualquier deseo de creatividad.

STYLE FOR YOU D'FINR CERA EN CREMA ABRILLANTADORA

Detalles y definición con un fantástico efecto luz. Aplicar en sus cabellos secos para definir secciones.

MANTENIMIENTO

La Casa

PRECIOUS NATURE MENÚ PARA CABELLOS COLOREADOS

SIN SULFATOS - SIN PARABENOS



SHAMPOO

Limpia delicadamente y preserva el color dejándolo increíblemente vibrante y luminoso.



MÁSCARA

Tratamiento que refuerza y da máxima protección del color.



LEAVE-IN

Escudo protector ultra-ligero para una máxima duración del color. Los filtros UV ayudan a prevenir la decoloración y daño a la fibra capilar.





Made in Italy - BEAUTY & BUSINESS SPA
Via C. Cantù, 1 - 20123 Milano (Italy)

ALFAPARF
GROUP

WWW.ALFAPARFMILANO.COM

